



ЕВРОПЕЙСКИ СЪЮЗ



ПРОГРАМА ЗА
РАЗВИТИЕ НА
СЕЛСКИТЕ РАЙОНИ

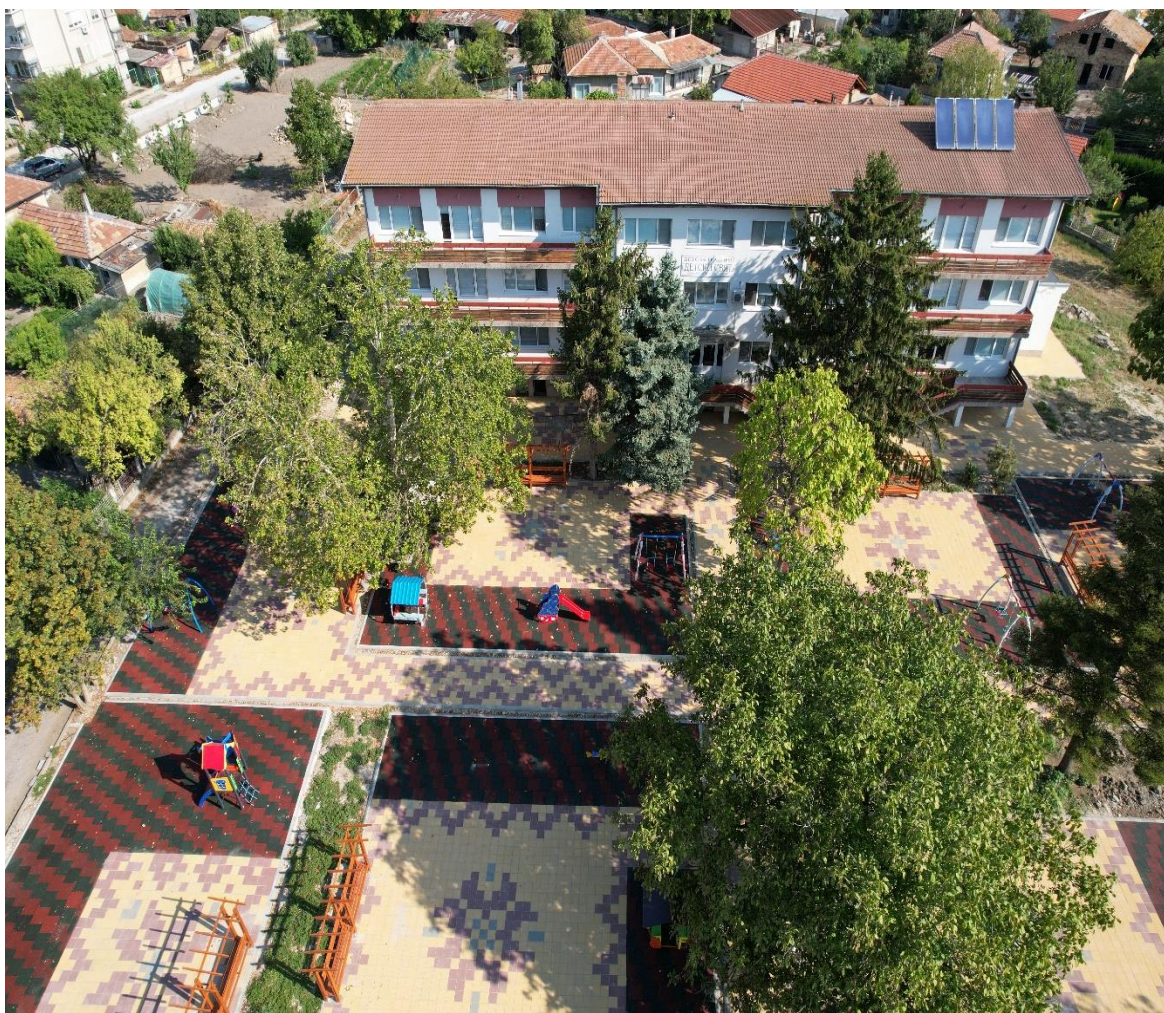


„Европейският земеделски фонд за развитие на селските райони:
Европа инвестира в селските райони“

Община Полски Тръмбеш изпълни Проект: „Реконструкция и основен ремонт на съществуващи площадки за игра, плочници и прилежащ терен към тях на ДГ „Детски свят“ в поземлен имот с идентификатор 57354.300.2387 по КК и КР на гр. Полски Тръмбеш“, I етап – „Реконструкция на плочници, детски площадки, премахване и преместване на дървета и санитарна сеч“ изпълняван по Договор BG06RDNP001-19.158-00011-C01 от 03.05.2023г. за предоставяне на безвъзмездна финансова помощ по програмата за развитие на селските райони за периода 2014-2020г.

Осигуреното финансиране по проекта от ПРСР е в размер на 199 890,83 лв, в това число 179 901,74 лв от ЕЗФРСР и 19 989,09 лв от НБ

Проектът се реализира в Детска градина: „Детски свят“ град Полски Тръмбеш.



Проект „Реконструкция и основен ремонт на съществуващи площадки за игра, плочници и прилежащ терен към тях на ДГ „Детски свят“ в Поземлен имот 57354.300.2387 по КК и КР на гр. Полски Тръмбеш“; Договор № BG06RDNP001-19.158-0011-C01/03.05.2023г. между Община Полски Тръмбеш, Държавен фонд „Земеделие“ и МИГ Павликени – Полски Тръмбеш за предоставяне на безвъзмездна финансова помощ по „Програма за развитие на селските райони“ 2014-2020г., приоритетна ос: Мярка 19 Водено от общностите местно развитие, процедура по мярка 7.2.„Инвестиции в създаването, подобряването или разширяването на всички видове малка по мащаби инфраструктура“, съфинансирана от Европейския земеделски фонд за развитие на селските райони



ЕВРОПЕЙСКИ СЪЮЗ



ПРОГРАМА ЗА
РАЗВИТИЕ НА
СЕЛСКИТЕ РАЙОНИ



*„Европейският земеделски фонд за развитие на селските райони:
Европа инвестира в селските райони“*

С реализацията на проекта са подновени и благоустроени съществуващите детски площадки и алеи.

Съществуващите настилки и пясъчници, беседка, навеси с пейки, детски съоръжения за игра също са премахнати.

Монтирани са нови детски съоръжения за игра, които са разположени на площадки с ударопоглъщаща настилка с размери на плочата 50/50/4 см.

Обособени са различни игрални площадки в зависимост от възрастта на децата, за които са предназначени: една детска площадка съответно за деца от 2 до 3 години, две площадки от 3 до 4 години, две площадки за деца от 4-5 години, една площадка за деца от 5-6 години и една площадка за деца от 6-7 години. Детските съоръжения за игра са съобразени с възрастта на децата, които ще играят на площадката.

На всяка площадка е монтирана по една пергола с двойна пейка. Монтирано е по едно кошче на всяка площадка. Около сградата са подменени старите плочници с нови бетонови плочки с размери 30/30/4 см.

Съществуващата чешма е подменена с нова.

На всички алеи и площадки от бетонови плочки са комбинирани плочки в три различни цвята, като образуват различни типове фолклорни мотиви.